



Gradski šminker

Sjednite na WR125X i prva stvar koju e te primijetiti biti e njegov savršen fiziki izgled. S punim Supermoto dizajnom, lako ga je zamijeniti s puno veim motociklom.

Ali iznenaenje ne prestaje ovdje. Okrenite gas i osjetite snažan odaziv 4-taktnog, 4-ventilnog, 1-cilindrinog SOHC agregata hlaenog tekuinom s ubrizgavanjem goriva i rast broja okretaja koji e savladati gradske ulice i puste ceste.

Za sjajno držanje ceste tu su 41 mm prednje vilice i monokros stražnji ovjes kombiniran sa masivnom 140mm sportskom stražnjom gumom. A 17-inni prednji i stražnji kota omoguavaju izvanrednu zaustavnu snagu iz 298 mm prednjeg i 220 mm stražnjeg diska.

- ▶ Supermoto 125ccm pune veliine
- ▶ Snažan 4-taktan, 4-ventilan motor hlaen tekuinom
- ▶ Ubrizgavanje goriva
- ▶ Snažne disk konice velikog promjera
- ▶ 17-inni kota Supermoto stila
- ▶ Oslonci za noge u trkaem stilu



**125ccm snaga.
Prepoznatljiv
Yamahin dizajn**

Yamaha manji kapacitet motora ne vidi kao ograničavajući faktor. To vidimo kao mogućnost. To je razlog, zašto naši 125 ccm modeli nude performanse i stil kao niti jedan motor u klasi.

Bilo da želite vožnju kroz gradske ulice, robustan stroj za vožnju van ceste, za vikende u divljini ili klasno stiliziran motor za krstarenje s posebnim spremnikom goriva i visokim upravljačem, sve to možete naići u Yamahinim 125 ccm motociklima.

Svaki motocikl sadrži DNA motocikla veće kapaciteta, od odzivnog rukovanja do agregata sa okretnim momentom i laganim okvirom: sve značajke vezane uz vozača koje očekujete od Yamahe.





Motor visokih performansi

4-taktan SOHC agregat hlađen tekuinom, s ubrizgavanjem goriva daje vam udarnu izvedbu bez prekomjernih okretaja i snagu na visokim okretajima, što znači da ćete se jednako ugodno voziti na gradskim ulicama kao i na zavojitim pustim cestama. Dodatak 6-brzinskog mjenjača omogućuje da vam je snaga uvijek na raspolaganju.

Pravi Supermoto dizajn

Kako bi osigurali da za svoj novac dobijete najbolje, WR125X dolazi sa izvrsnim Supermoto dizajnom koji ostavlja dojam mnogo veće snage motora. Obrađen Yamahinim radikalnim i posebnim stilom nove generacije, ovaj motocikl garantira da ćete biti primijećeni na svakom gradskom semaforu.



Supermoto kotači

Kako biste dobili najviše od motora, trebate biti svjesni da imate potpunu kontrolu. WR125X Supermoto vozi na 17-innim prednjim i stražnjim kotačima, koji su opremljeni sportskim gumama s puno gripa. Masivna 140mm stražnja guma WR125X daje ozbiljan izgled velikog motora za izvanredno savladavanje zavoja.

Udobnost vožnje

Teleskopske vilice sprječavaju ruku s veznim ovjesom straga savladati i najgoru izbojnu u vožnji. Lagani sustav kočenja održava cjelokupnu težinu malom kako bi odličan ovjes još više došao do izražaja.

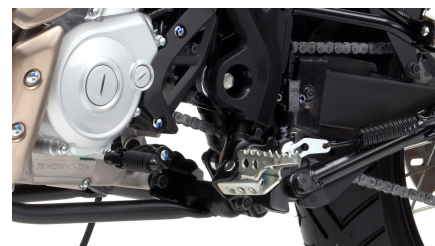


Velike disk konice za potpunu pouzdanost

WR125X kombinacija snažnog agregata i Supermoto stila moli vas da testirate njegove granice. Za savršenu kombinaciju kočenja – jaka snaga za zaustavljanje kombinirana s puno osjećaja – WR125X koristi 298 mm prednje i 220 mm stražnje disk konice.

Oslonci za noge u trkačkom stilu

Yamahu odabirete kako zbog svoje tradicije, tako i zbog performansi. Oslonci za noge na WR125X potekli su iz našeg iskustva i pobjeda u MX-svjetskom prvenstvu i razvijeni su iz naših trkačkih motora za vožnju van ceste. Lagani dizajn izvrsno podupire izmu i daje puno gripa, što je posebno važno kod vožnje van ceste.



Agregat	WR125X
Tip agregata	hlaenje tekuinom, 4-takta, SOHC, 4-ventila, Jednocilindrian, nagnut prema naprijed
Zapremina	124,7cc
Provrt x hod	52,0 mm x 58,6 mm
Omjer kompresije	11,2 : 1
Maksimalna snaga	11 kW (15KS) @ 9.000 okr/min
Maksimalan okretni moment	12,2 Nm (1,24 kg-m) @ 8.000 okr/min
Sustav podmazivanja	Mokri karter
Tip kvaila	Mokro, namotana opruga s vi'e diskova
Rasplinja	Ubrizgavanje goriva
Sustav paljenja	TCI (digitalno)
Sustav pokretanja	Elektrino
Sustav prijenosa	Stalan otvor, 6-brzinski
Završni prijenos	Lanac

Šasija	WR125X
Okvir	elini dvostruki ležaj
Sustav ovjesa sprijeda	Teleskopske vilice
Hod ovjesa sprijeda	210 mm
Kut prednje vilice	25,5°
Predtrag	76,4 mm
Sustav ovjesa straga	Njihajua ruka, (link ovjes), Mono-amortizer
Hod ovjesa straga	230 mm
Prednja konica	Hidraulini disk, Ø 298 mm
Stražnja konica	Hidraulini disk, Ø 220 mm
Prednja guma	110/70-17 M/C 54H
Stražnja guma	140/70-17 M/C 66H

Dimenzije	WR125X
Ukupna dužina	2.095 mm
Ukupna širina	835 mm
Ukupna visina	1.165 mm
Visina sjedala	875 mm
Meusovinski razmak	1.430 mm
Minimalna udaljenost od tla	255 mm
Težina (s punim spremnikom ulja i goriva)	137 kg
Kapacitet spremnika goriva	8,5 Litara
Kapacitet spremnika za ulje	1,15 Litara

Cijena

WR 125 X

kn35900.00

Cijene su informativne, preporučene maloprodajne, sa svim ukljuenim davanjima, podložne promjeni i vrijede do objave novih.

Boje



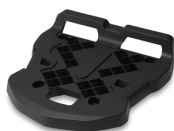
Sports White



Yamaha Black

Featured accessories

Image not available



Universal Mounting Plate Top Cases City



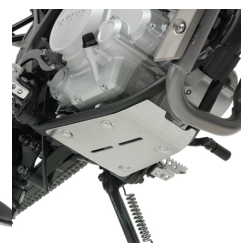
39L Top Case City



39L Top Case City Inner Bag



30L Top Case City Mounting Plate



Skid Plate WR125-Series

Za cjelokupan pregled WR125X dodatne opreme, posjetite internet stranicu ili posjetite svog trgovca



Yamahin lanac kvalitete

Yamahini tehničari potpuno su educirani i opremljeni kako bi mogli ponuditi najbolju uslugu i savjet za vaš Yamahin proizvod. Zbog toga Yamaha preporuča posjet službenim Yamahinim trgovcima za sve vaše servisne potrebe.

Yamahini originalni dijelovi i dodatna oprema posebno su razvijeni, dizajnirani i testirani za naš raspon Yamahinih proizvoda. Yamaha also recommends the use of Yamalube®, our own range of high-tech lubricants, the lifeblood of Yamaha engines. Razvijeni su za uinkoviti rad, bez obzira na to gdje vozite. Osim funkcionalne i stilske dodatne opreme, Yamaha nudi raspon visokokvalitetne, inovativne opreme koja je dizajnirana za udobnost i zaštitu. Takoer je dostupan veliki izbor svakodnevnje odjee. Za više informacija posjetite:

www.yamaha-motor.hr



Doživite više
Yamaha WR125X na vašem mobilnom
telefonu

Yamaha Motor Europe
Koolhovenlaan 101
1119 NC Schiphol-Rijk
Nizozemska