



## ***Urbano vozilo za vožnju van ceste***

Bilo da ste spremni za vožnju po blatu ili cesti, WR125R vam daje mogućnost dobiti sve – s potpunim Yamahinim agresivnim stilom za vožnju izvan ceste i dizajnom ovaj motocikl e vas zadiviti.

Za trenutnu izvedbu bez prekomjernih okretaja, WR125R koristi SOHC 1-cilindrian 4-taktan agregat hlaen tekuinom i s ubrizgavanjem goriva. A kako bi se osigurao impresivan potencijal vožnje izvan ceste, njegov 21-inni prednji kota i 18-inni stražnji kota imaju nove gume s dvostrukom namjenom.

240 mm prednji i 220 mm stražnji diskovi donose uinkovitu zaustavnu snagu s mnogo osjeaja – dok visina sjedala od 930 mm i odnos upravlja/sjedalo/oslonci za noge, omoguue stajanje tijekom vožnje, za veu udobnost i kontrolu pri vožnji van ceste.

- ▶ enduro 125ccm pune veliine
- ▶ Hlaen tekuinom, 4-ventilan, 4-taktan 1-cilindrian agregat
- ▶ Ubrizgavanje goriva
- ▶ 21-inni prednji kota / 18-inni stražnji kota
- ▶ Valoviti diskovi velikog promjera
- ▶ Dizajniran za stojei ili sjedei položaj vožnje



**125ccm snaga.  
Prepoznatljiv  
Yamahin dizajn**

Yamaha manji kapacitet motora ne vidi kao ograničavajući faktor. To vidimo kao mogućnost. To je razlog, zašto naši 125 ccm modeli nude performanse i stil kao niti jedan motor u klasi.

Bilo da želite oštriju vožnju kroz gradske ulice, robustan stroj za vožnju van ceste, za vikende u divljini ili klasino stiliziran motor za krstarenje s posebnim spremnikom goriva i visokim upravljačem, sve to ćete naići u Yamahinim 125 ccm motociklima.

Svaki motor sadrži DNK veih modela te dolazi u paketu s puno nove tehnologije koja je fokusirana na vozača, što je i sinonim za Yamahino ime.





### Motor visokih performansi

4-taktan SOHC motor hlaen tekuienom, s ubrizgavanjem goriva, donosi trenutanu snagu bez prekomjernih okr/min. Uz dodatak 6-brzinskog mjenjaa, snaga vam je uvijek na raspolaganju – bilo da se borite u blatu ili žustro otvarate gas na otvorenoj cesti.

### Okvir inspiriran motokrosom

Kako bi vam pomogao u savladavanju teškog terena, WR125R koristi isto elini okvir inspiriran motokrosom. Sa prednjom vilicom promjera 41 mm i monokros stražnjim i podesivim amortizerom, ovaj motocikl pruža vozako iskustvo koje je istovremeno udobno, vrsto i potpuno upravljivo.



### Izvanredna okretnost

Blato je teren koja ne oprašta. To je razlog, zašto WR125R ima 21-inni prednji i 18-inni stražnji kota, dizajnirani da budu dovoljno okretni da mogu rezati šljunak te dovoljno vrsti za teške doskoke. Gume s dvostrukom namjenom osiguravaju izvanredne performanse na cesti i izvan nje.

### Odgovarajui ovjes

Teleskopske vilice sprijeda i njihajua ruka s veznim ovjesom straga pobijedit e i najgore izboine u vašoj vožnji, po kakvoj god stazi vozili. Lagani sustav koenja održava cjelokupnu težinu malom kako bi odlian ovjes još više došao do izražaja.



### Krenite putem koji vi odaberete

930 mm visina sjedala i odnos upravlja/sjedalo/oslonci za noge, dizajnirani su tako da vam omogue stajanje tijekom vožnje van ceste – presudno za vašu sigurnost i kontrolu kada se naete na zahtjevnom terenu.

### Valovite disk konice za potpunu pouzdanost

Za savršenu kombinaciju koenja na cesti i terenu – jaka zaustavna snaga kombinirana s puno osjeaja – WR125R koristi 240 mm prednje i 220 mm stražnje valovite disk konice.



<b>Agregat</b>	<b>WR125R</b>
Tip agregata	hlaenje tekuinom, 4-takta, SOHC, 4-ventila, Jednocilindrian, nagnut prema naprijed
Zapremina	124,7cc
Provrt x hod	52,0 mm x 58,6 mm
Omjer kompresije	11,2 : 1
Maksimalna snaga	11 kW (15KS) @ 9.000 okr/min
Verzija sa smanjenom snagom	kW (KS) @ okr/min
Maksimalan okretni moment	12,2 Nm (1,24 kg-m) @ 8.000 okr/min
Sustav podmazivanja	Mokri karter
Tip kvaila	Mokro, namotana opruga s vi e diskova
Rasplinja	Elektronino ubrizgavanje goriva
Sustav paljenja	TCI (digitalno)
Sustav pokretanja	Elektrino
Sustav prijenosa	Stalan otvor, 6-brzinski
Završni prijenos	Lanac

<b>Šasija</b>	<b>WR125R</b>
Okvir	elini dvostruki ležaj
Sustav ovjesa sprijeda	Teleskopske vilice
Hod ovjesa sprijeda	240 mm
Kut prednje vilice	27°
Predtrag	107 mm
Sustav ovjesa straga	Njihajua ruka, (link ovjes), Mono-amortizer
Hod ovjesa straga	107 mm
Prednja konica	Hidraulini disk, Ø 240 mm
Stražnja konica	Hidraulini disk, Ø 220 mm
Prednja guma	80/90-21 M/C 48P (with tubes)
Stražnja guma	110/80-18 M/C 58P (with tubes)

<b>Dimenzije</b>	<b>WR125R</b>
Ukupna dužina	2.180 mm
Ukupna širina	835 mm
Ukupna visina	1.220 mm
Visina sjedala	930 mm
Meuosovinski razmak	1.430 mm
Minimalna udaljenost od tla	265 mm
Težina (s punim spremnikom ulja i goriva)	133 kg
Kapacitet spremnika goriva	8,5 Litara
Kapacitet spremnika za ulje	1,15 Litara

## Cijena

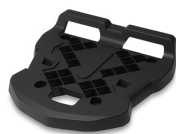
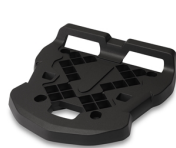
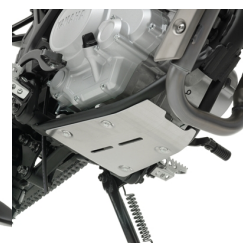
WR 125 R

**kn35900.00**

Cijene su informativne, preporučene maloprodajne, sa svim ukljuenim davanjima, podložne promjeni i vrijede do objave novih.

**Boje****Yamaha Black****Sports White****Featured accessories**

Image not available

**30L Top Case City****Universal Mounting Plate Top Cases City****39L Top Case City****39L Top Case City Inner Bag****30L Top Case City Mounting Plate****Skid Plate WR125-Series**

Za cjelokupan pregled WR125R dodatne opreme, posjetite internet stranicu ili posjetite svog trgovca

**Yamahin lanac kvalitete**

Yamahini tehničari potpuno su educirani i opremljeni kako bi mogli ponuditi najbolju uslugu i savjet za vaš Yamahin proizvod. Zbog toga Yamaha preporuča posjet službenim Yamahinim trgovcima za sve vaše servisne potrebe.



Yamahini originalni dijelovi i dodatna oprema posebno su razvijeni, dizajnirani i testirani za naš raspon Yamahinih proizvoda. Yamaha also recommends the use of Yamalube®, our own range of high-tech lubricants, the lifeblood of Yamaha engines. Razvijeni su za uinkoviti rad, bez obzira na to gdje vozite. Osim funkcionalne i stilske dodatne opreme, Yamaha nudi raspon visokokvalitetne, inovativne opreme koja je dizajnirana za udobnost i zaštitu. Takoer je dostupan veliki izbor svakodnevnje odjee. Za više informacija posjetite:

[www.yamaha-motor.hr](http://www.yamaha-motor.hr)



Doživite više  
Yamaha WR125R na vašem mobilnom  
telefonu

Yamaha Motor Europe  
Koolhovenlaan 101  
1119 NC Schiphol-Rijk  
Nizozemska