



Uzbudljiva snaga V6 motora za morske avanture

Elegantni i atraktivni F225 predstavlja vrhunac Yamahine najnovije generacije brodske tehnologije. Dizajniran za zahtjevno morsko okruženje, ovaj lagani, kompaktni V6 motor izvrstan je agregat za sportske avanture na vodi.

Ekološku prihvatljivost, glatke performanse, maksimalno učinkovitu potrošnju goriva i lako pokretanje naprednog DOHC motora s 24 ventila osiguravaju sustavi EFI (Electronic Fuel Injection) i VCT (Variable Camshaft Timing). Kombinirajući tehnologiju sa stilom, elegantni kompaktni dizajn govori za sebe.

Na dijelu s kormilom, "drive-by-wire" tehnologija elektroničkog gasa i mjenjača brzina tvrtke Yamaha pruža najgladju, najprecizniju kontrolu koju ćete ikad iskusiti.

- ▶ DOHC motor s 24 ventila i elektronskim sustav ubrizgavanja goriva (EFI)
- ▶ Najveća zapremina i najmanja masa
- ▶ Precizna digitalna elektronička kontrola gasa/mjenjača
- ▶ Tipka sustava Start/Stop za impulsno pokretanje
- ▶ Digitalni mrežni mjeraci (standardni i premium)
- ▶ Sinkronizacija motora (dvostruke/trostruke instalacije)
- ▶ Shift Dampener System (SDS) za glatki prijenos
- ▶ Trolling funkcija - promjenjiv broj okretaja u minuti
- ▶ Alternator velike snage za klasu motora (70 A)
- ▶ Dodatni sustav Tilt Limiter
- ▶ Sustav Yamaha Customer Outboard Protection (Y-COP) u opciji
- ▶ Dodatni dvostruki sustav punjenja akumulatora

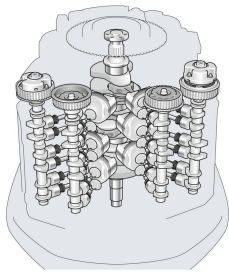


Najlakši i najsnažniji vanbrodski V6 motor u svojoj klasi

Nevisno o tome uživate li u uzbuđljivim vodenim sportovima ili se više volite odmarati na svome plovilu, odaberite motor s kojim ćete moći maksimalno iskoristiti vrijeme provedeno na vodi.

Svaki motor iz Yamaha proizvodnog programa koristi najnoviju brodsku tehnologiju, strukturu motora i domišljati sustav usisa i ispuha. Razvoj 4-taktnih motora toliko je uspješan zato što, umjesto korištenja običnih modela motora za vožnju po vodi, uvijek iznova osmišljavamo i izrađujemo 4-taktne vanbrodske motore.

Bez kompromitiranja snage, učinkovitosti i upotrebljivosti, ovi posebno osmišljeni motori doprinose i očuvanju okoliša korištenjem nove tehnologije čistog sagorijevanja.

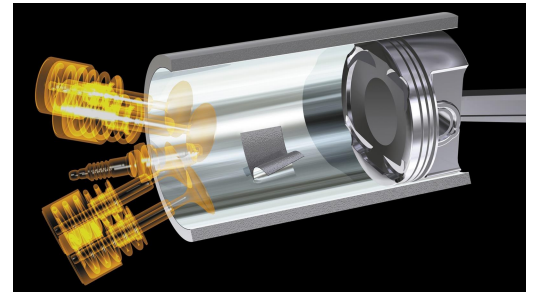


24-ventila, 4,2 litre 60° V6 agregat sa DOHC, EFI i VCT sustavima

Napredan i lagan dizajn motora podrazumijeva plazmom obrađene stjenke cilindara i dvostruke bregaste osovine (DOHC) sa 4 ventila po cilindru. VCT precizno regulira vrtnju usisne bregaste osovine što povećava učinkovitost sagorijevanja kroz raspon broja o/min. Ta kombinacija naprednih tehnologija omogućava najbolji omjer ks/ccm u klasi.

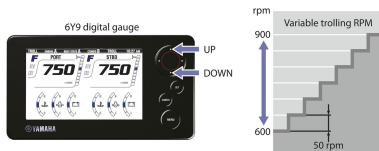
Najnovija tehnologija za cilindre - velika zapremnina s malom težinom

Postupak plazmenog spajanja materijala na zidove cilindra rezultira premazom koji je 60% čvršći od čelika dok istovremeno ova napredna tehnologija pruža manju težinu, bolje hlađenje i manje trenje. Rezultat je agregat najveće zapremnine u industriji, ali i najmanje težine.



Elektronska "drive-by-wire" daljinska komanda i funkcija panuljanja

Dodatni digitalni mrežni sustav može vam omogućiti najudobnije i najugodnije upravljanje koje ste ikada doživjeli, uključujući automatsku sinkronizaciju motora u dvostrukim i trostrukim instalacijama te upravljanje brojem okretaja pri funkciji panuljanja. Tipka tahometra omogućuje podešavanje broja okretaja u koracima od 50 okr/min u rasponu između 600 i 1000 okr/min.



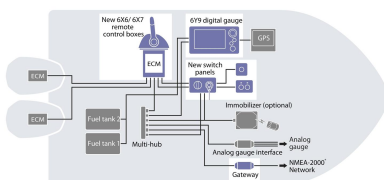
Tipka sustava Start/Stop za impulsno pokretanje više motora

Jednostavnim pritiskom tipke motori u višestrukim instalacijama mogu se pokretati i isključivati. Elegantna i praktična upravljačka ploča sustava Start/Stop koristi se zajedno s glavnim ključem.



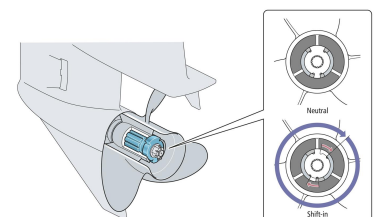
Digitalni mrežni sustav tvrtke Yamaha II

Digitalni mrežni sustav II tvrtke Yamaha dostupan je za sve ove motore. Ima najnovije 6Y9 mjerace, LCD zaslon u boji visoke rezolucije, izbor ploča s tipkama za pokretanje/zaustavljanje, kontrolne kutije, dodatnu opremu i NMEA-2000® pristupnik. Ovaj napredni sustav lako se može konfigurirati za jednostruke, dvostruke ili trostruke konfiguracije motora.



SDS (shift dampener system)

Izvorno predstavljen za veće modele V8 i V6 motora, patentirani sustav Shift Dampener System (SDS) tvrtke Yamaha odlična je značajka koja značajno smanjuje zvuk koji proizvodi promjena zupčanika. Krmena osovina s utorima i glavčina s utorima za upijanje buke i vibracija izrađene su vrlo pomno kako bi mogle pružiti ugađeni i tihi prijenosi brzina.



<i>Agregat</i>	<i>F225F</i>
Tip agregata	4-takta
Zapremina	4.169 cm ³
Broj cilindara/Konfiguracija	V6 (60°), 24-ventila, DOHC with VCT
Provrt x hod	96,0 mm x 96,0 mm
Snaga na propeleru pri srednjem br/okr	165,5 kW / 5.500 okr/min
Maksimalan br/okr	5.000 - 6.000 okr/min
Sustav podmazivanja	Mokri karter
Fuel Induction System	EFI
Sustav paljenja	TCI
Sustav pokretanja	Električno s "Prime Start" sustavom
Prijenosni omjer	1.75 (21/12)

<i>Dimenzije</i>	<i>F225F</i>
Preporučena visina krmenog zrcala	X:643mm U:770mm
Težina s propelerom	F225FETX: 260.0 kg, FL225FETX: 260.0 kg, F225 FETU: 268.0 kg
Kapacitet spremnika goriva	-
Kapacitet posude za ulje	6,3 Litara

<i>Dodatne karakteristike</i>	<i>F225F</i>
Kontrola	Digitalna elektronska "Drive By Wire" daljinska komanda (DBW)
Trim & Tilt	Snaga trima & Nagib
Zavojnica rasvjete / Alternator	12V - 70A s ispravljačem/regulatorom
Tilt limiter	Opcija
Imobilizator	YCOP optional
Propeler	Opcija
Modeli s kontra rotacijom propelera	Dostupno (ETX)
Sustav pogona u plitkoj vodi	Standardno
Digitalni mrežni mjerač II (LCD u boji)	Opcija
Digitalni mrežni mjerač (okrugli/kvadratni)	Opcija
"Variable Trolling" sustav s promjenjivim br/okr	Putem digitalnih mjerača ili putem višenamjenske okretne ručice
Sustav dvostrukog punjenja akumulatora	Opcija
"Shift Dampener System" (SDS) sustav	Opcija
Napomena	Podaci o snazi (kW) zasnivaju se na normi ICOMIA 28 mjereno na osovini propelera,

*Cijena***F225FETU****182.900,00 kn**

Cijene su informativne, preporučene maloprodajne, sa svim uključenim davanjima, podložne promjeni i vrijede do objave novih.

F225FETX**179.900,00 kn**

Cijene su informativne, preporučene maloprodajne, sa svim uključenim davanjima, podložne promjeni i vrijede do objave novih.

FL225FETX**179.900,00 kn**

Cijene su informativne, preporučene maloprodajne, sa svim uključenim davanjima, podložne promjeni i vrijede do objave novih.

**F225**

Yamahin lanac kvalitete

Yamahini tehničari potpuno su educirani i opremljeni kako bi mogli ponuditi najbolju uslugu i savjet za vaš Yamahin proizvod. Zbog toga Yamaha preporuča posjet trgovcu za sve Vaše servisne zahtjeve.

Yamaha originalni dijelovi i dodatna oprema posebno su razvijeni, dizajnirani i testirani za naš raspon Yamaha proizvoda. Yamaha također preporučuje upotrebu Yamalube®.

Yamalube® je naša ponuda visokokvalitetnih maziva.

Razvijena su za učinkovit nastavak rada, bez obzira na to gdje se vozite.

Osim funkcionalne i stilizirane dodatne opreme, Yamaha nudi raspon visokokvalitetne, inovativne opreme koja je dizajnirana za udobnost i zaštitu. Također je dostupan veliki izbor svakodnevne odjeće. Za više informacija posjetite:

www.yamaha-motor.hr



Doživite više

Yamaha F225F na vašem mobilnom telefonu

Yamaha Motor Europe
Koolhovenlaan 101
1119 NC Schiphol-Rijk
Nizozemska